

Extractores de rótulas 4 posiciones 5673 y 5673C

Ball joint separator 4 positions 5673 & 5673C



Características Characteristics



Extractor de rótulas de palanca 5673.

Cuerpo , palanca forjados en acero 40CrMo4 y templados.

Pasador en acero 40CrMo4 templado.

Tornillo de resistencia 100Kg/mm2.

Ball joint separator 5673

Body and lever forged in 40CrMo4 steel and hardened.

Steel pin hardened 40CrMo4.

Resistance screw 100Kg / mm2.

Ref.	Ø	Posiciones / Positions	Peso / Weigh
5673	19	4	1,9
5673C	30	4	1,8

Extractor de rótulas de palanca 5673C.

Cuerpo , palanca forjados en acero 40CrMo4 y templados.

Pasador en acero 40CrMo4 templado.

Tornillo de resistencia 100Kg/mm2.

Excepto el cuerpo 567311 el resto e piezas son la mismas que el 5673

Ball joint separator 5673C

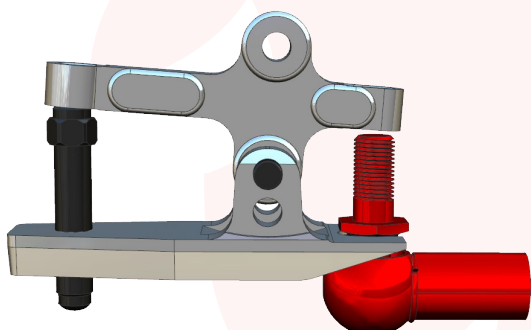
Body and lever forged in 40CrMo4 steel and hardened.

Steel pin hardened 40CrMo4.

Resistance screw 100Kg / mm2.

Except the body 567311 the rest of the pieces are the same as the 5673

Instrucciones Instructions



Ponga el pasador del extractor en el agujero del cuerpo que le de la altura correcta.

Place the pin of the ball joint separator in the hole of the body according to the correct height

Introduzca el extractor en la rótula.

Gire el tornillo a derechas para sacar la rótula.

Como las rótulas suelen ser conicas. A menudo es necesario dar un golpe con el martillo para desbloquear el cono.

Golpee en la cabeza del husillo con cuidado, mejor con un mazo de Nylon. NO se trata de sacar la rótula a golpes.

Insert the separator in the ball joint.

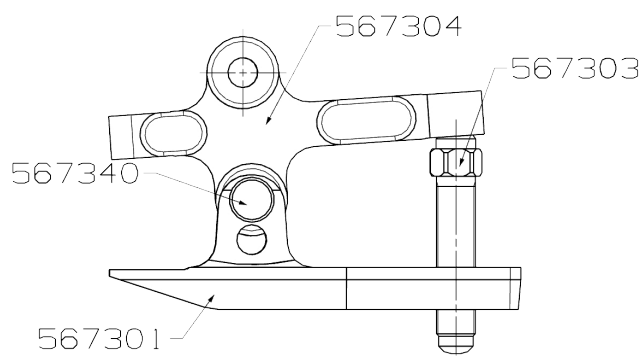
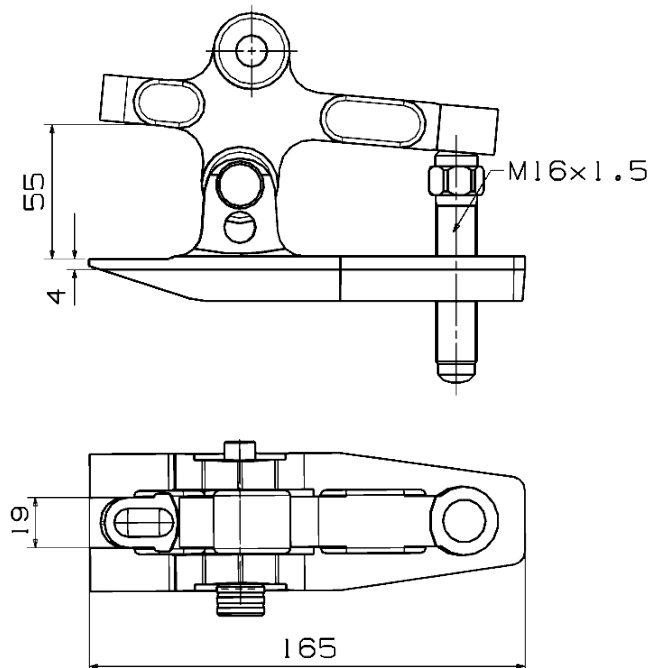
Turn the screw clockwise to remove the ball joint.

As the ball joints have usually a conical shape. It is often necessary to hit with the hammer to unlock the cone.

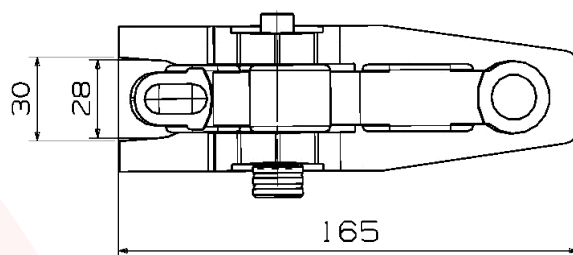
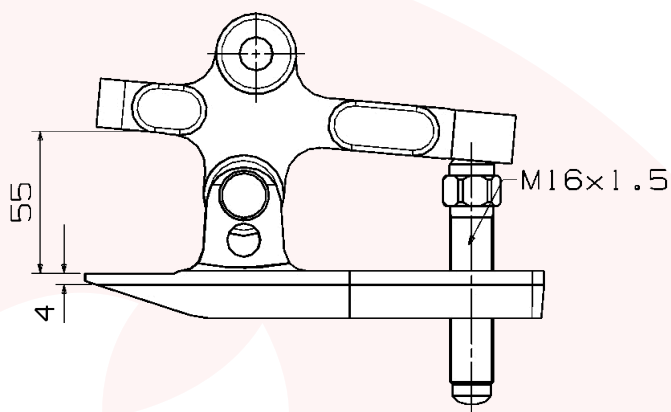
Hit the head of the spindle carefully, (better with a nylon hammer). It is NOT about taking out the ball joint sharply.

Medidas y despiece Dimensions and Exploded view

Extractor 5673



Extractor 5673C



Seguridad en el trabajo:

Asegúrese de que el husillo está perfectamente limpio y engrasado.
Utilice todos los equipos de protección individual (EPIs) necesarios.

Safety at work:

Make sure that the spindle is perfectly clean and greased.
Use all necessary personal protective equipment (PPE).

